

目の前の池ではカヌー体験も可能。また近くには遊歩道もあり、森林浴も楽しめます。



NATURE

— 自然散策 —
自然の中で都会の喧騒から解放される

最上階の展望露天風呂は開放感抜群！町を見渡しながらのんびりと湯浴みを楽しむ事ができる。朝日や夕陽を見ながらも格別です。



SPA

— 絶景の展望風呂 —
広がるのは上郡随一の景色

食事は名物の「豆乳しゃぶしゃぶ」をはじめ、地の食材を大切にしたい会席を味わえます。



GOURMET

— 自慢の夕食 —
四季折々の食材を楽しむ

窓の外には美しい景色が広がる。コーヒーを飲みながらのんびりとした時間を…



SIGHT SEEING

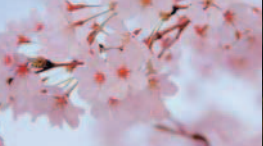
— 周辺観光 —
日本で唯一古墳が隣接する宿

高峰神社

宿の隣には古墳が備わる井の端遺跡公園が、どこか懐かしい景色とともに遠い昔に思いをさせてみては？



かみごおりさくら園



兵庫県



2009/8/1 リニューアルOPEN

兵庫県指定文化財
「井の端遺跡公園」の
中に佇む公共の宿

森と水に囲まれた 丘の上の癒し宿

静かな上郡の高台に位置する09年8月にリニューアルしたばかりの宿。自慢の展望風呂からは町並みを一望でき、贅沢な湯浴みを満喫できます。また料理にもこだわり、自家製米や地産食材を使用した会席も味わえます。宿の隣には「井の端遺跡公園」が広がり、散策も可能、目の前の池ではカヌーを楽しむこともできます。

森と水の宿 上郡ピュアランド山の里

- 料金：1泊2食10000円～ ※各プランの詳細はHPを参照 ■CHECK IN16:00/OUT10:00
- 設備：和室10畳9室・20畳2室・ツイン6室・展望大浴場・会議室・食事処
- 交通：中国自動車道佐用ICから約25分／山陽自動車道備前ICから約15分
JR上郡駅から車5分／智頭線上郡駅から車5分



兵庫県赤穂郡上郡町山野里2748番1
TEL 0791-52-6388 www.kamigori-pure.com